





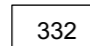




A. Festsetzungen durch Planzeichen

-  Geltungsbereich
-  Einziehungsbereich (2.527m²)
-  Ortseingrünung
-  Ausgleichsfläche (758 m²)
-  Extensives Grünland (Mahd ab 15.06. mit Mähgutabfuhr, ohne Düngung)
-  Pflanzung Obstbaum (Hochstamm)

Hinweise

 vorhandene Grundstücksgrenzen (mit Flurnummern)

Aufgrund von § 34 Abs. 4 Satz 1 Nr.1 und 3 des Baugesetzbuches (BauGB) erlässt die Gemeinde Alfeld folgende Satzung.

§ 1

- (1) Teilflächen der Grundstücke 1.197, 1.197/ 2 sowie 1.195 Gmkg. Pollanden werden in den im Zusammenhang bebauten Ortsteil einbezogen. Die genaue Abgrenzung ergibt sich aus dem beigefügten Lageplan, wobei der Einziehungsbereich rot schraffiert ist.
- (2) Gebäude im Einziehungsbereich sind nur mit 2 Vollgeschossen und mit symmetrischem Satteldach (Dachneigung 38-48 Grad, Kniestock max. 1 m, gemessen von Oberkante Fertigfußboden bis Unterkante Fußpfette) in roter, rotbrauner oder anthraziter Ziegeldeckung zulässig.
- (3) Dem Eingriff durch die Bebauung wird eine Fläche von 758 qm der 1.197, 1.197/ 2 sowie 1.195 Gmkg. Pollanden zugeordnet (siehe Begründung). Als Ausgleichsmaßnahme hat die Entwicklung einer Streuobstwiese (Pflanzung 5 Obstbaum-Hochstämme gem. Plandarstellung, Mahd ab 15.6 mit Mähgutabfuhr ohne Düngung) zu erfolgen (siehe Begründung).
- (4) Der Lageplan und seine Festsetzungen sind Bestandteil dieser Satzung.
- (5) Die Zulässigkeit von Vorhaben richtet sich neben den Festlegungen der Satzung nach § 34 BauGB.

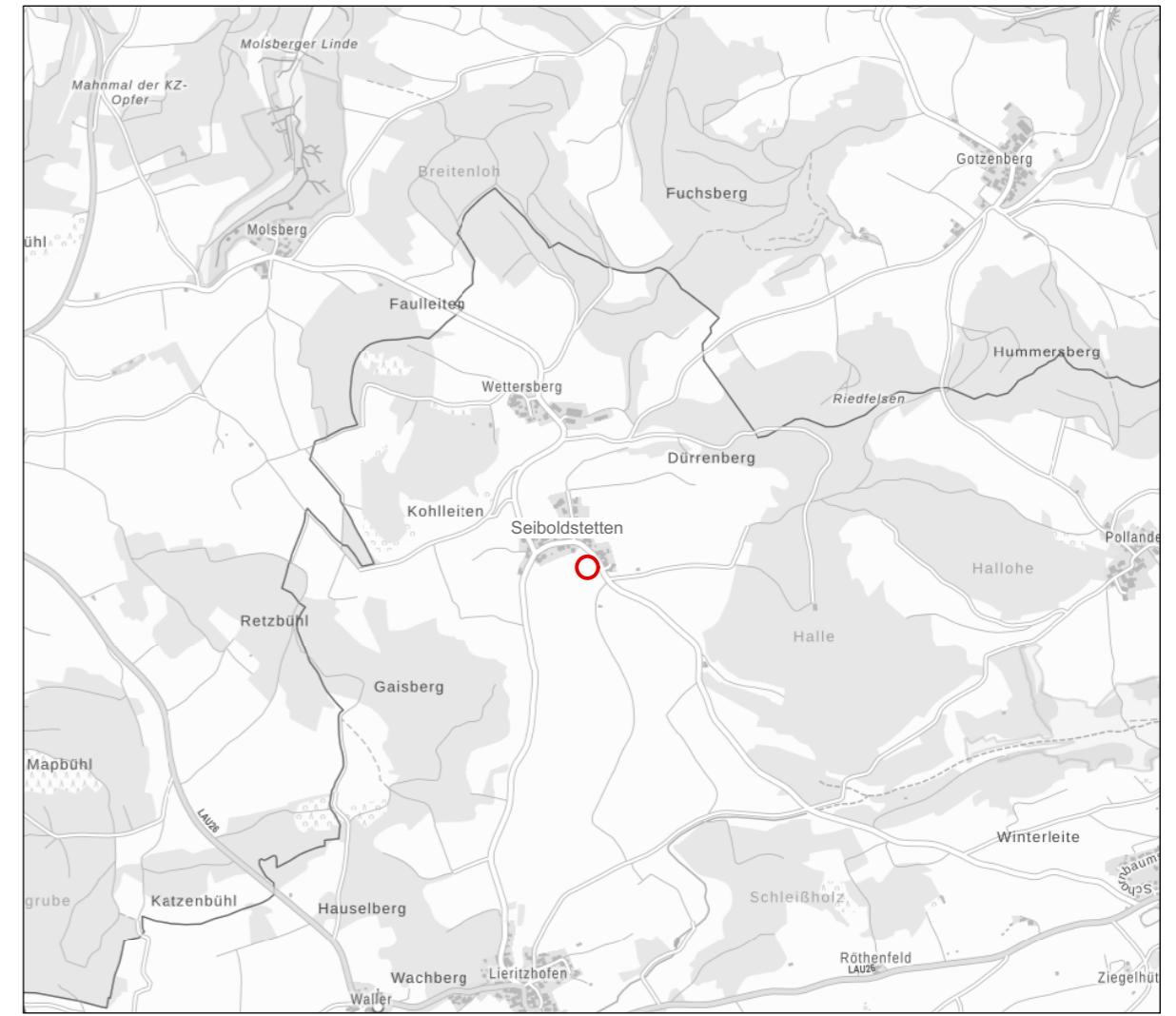
§ 2

Verfahrenshinweise:

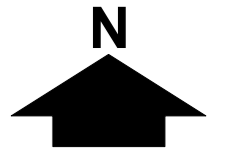
1. Das Verfahren zur Aufstellung der Satzung gemäß § 34 Abs. 4 BauGB wurde mit Beschluss des Gemeinderates der Gemeinde Alfeld vom.....eingeleitet.
2. Die Behörden und sonstigen Träger öffentlicher Belange wurden gemäß § 13 Abs. 2 Nr. 3 in Verbindung mit § 4 Abs. 2 BauGB mit Schreiben vom.....aufgefordert, ihre Stellungnahme zum Entwurf der Satzung abzugeben.
3. Der Entwurf der Satzung wurde mit Begründung gemäß § 13 Abs. 2 Satz 2 in Verbindung mit § 3 Abs. 2 BauGB vom.....bis.....öffentlich ausgelegt. Ort und Dauer der Auslegung wurden ortsüblich am.....bekannt gemacht.
4. Der Gemeinderat der Gemeinde Alfeld hat mit Beschluss vom.....die Einziehungssatzung „Seiboldstetten Südost“ für den Ortsteil Seiboldstetten erlassen.
5. Die Satzung wurde ortsüblich am.....bekannt gemacht.
6. Die Einziehungssatzung ist damit amin Kraft getreten.

Siegel) Alfeld, den

1. Bürgermeister



Entwurf



Gemeinde Alfeld
Einziehungssatzung
"Seiboldstetten Südost"

maßstab: 1 : 1.000 bearbeitet: gb/ ao
 datum: 11.12.2018 ergänzt:

TEAM 4 Bauernschmitt • Enders • Wehner
 Landschaftsarchitekten + Stadtplaner PartGmbB
 90491 nürnberg oedenberger str. 65 tel 0911/39357-0 fax 39357-99
 www.team4-planung.de info@team4-planung.de

